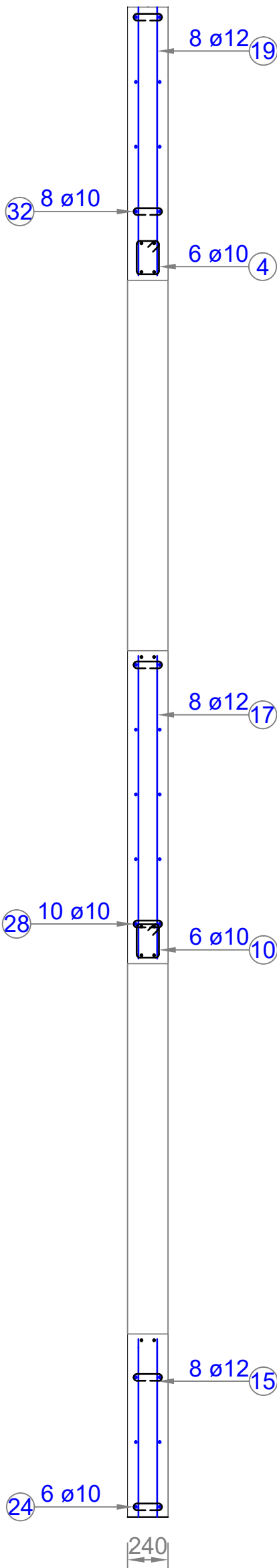


Przekrój B-B
Skala 1 : 50

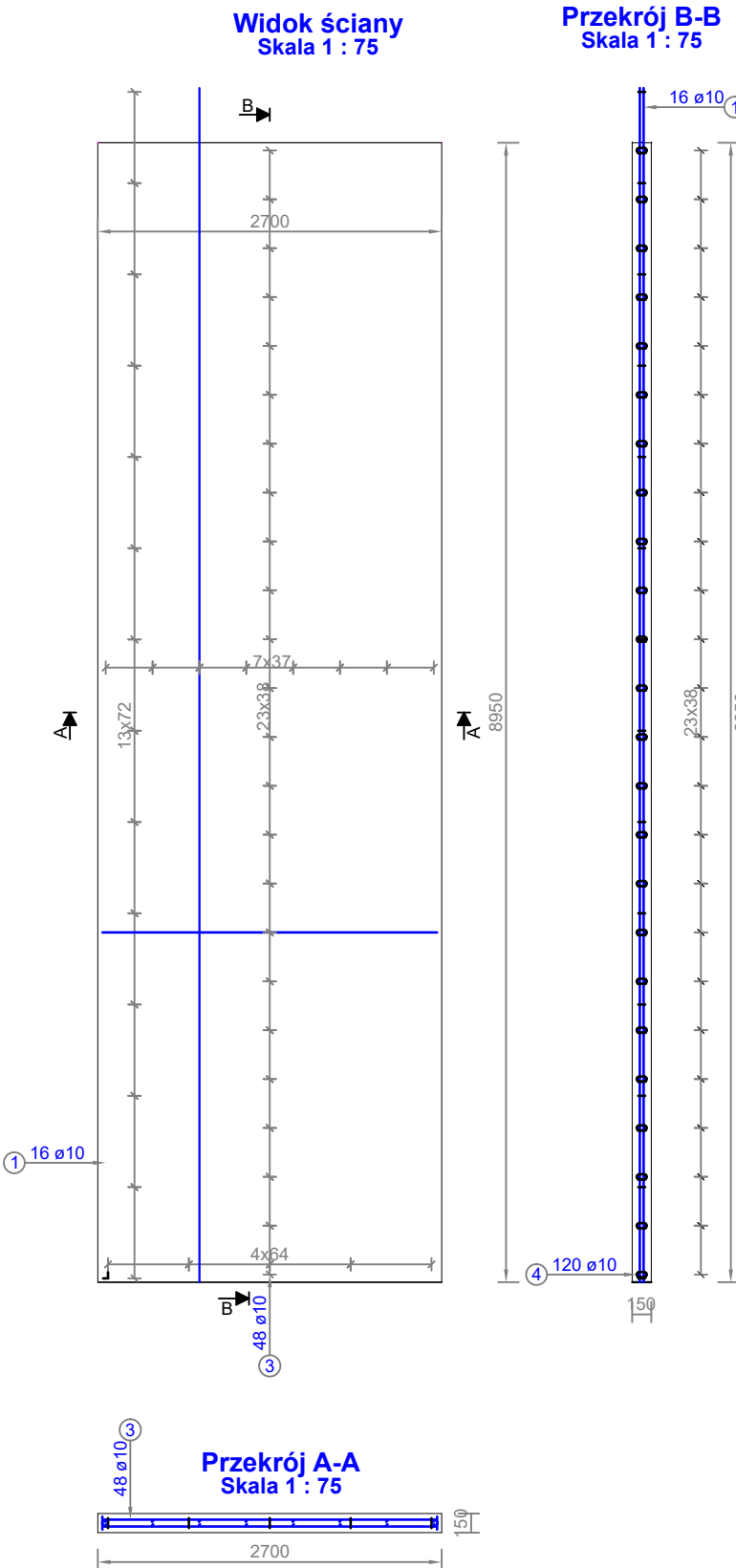


Przekrój A-A
Skala 1 : 50

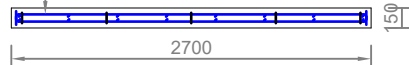


Pręt nr	Średnica	Ilość	Długość (mm)	Schemat	Długość całkowita prętów			
					B500A			Ogółem
					Ø10	Ø12	Ogółem	
1	12	2	L=2333				4666	
2	12	2	L=2333				4666	
3	12	2	L=2333				4666	
4	10	6	L=849				5094	
5	12	4	L=950				3800	
6	12	4	L=950				3800	
7	12	2	L=2333				4666	
8	12	2	L=2333				4666	
9	12	2	L=2333				4666	
10	10	6	L=849				5094	
11	12	4	L=950				3800	
12	12	4	L=950				3800	
13	12	2	L=8920				17840	
14	10	11	L=298				3278	
15	12	8	L=1055				8440	
16	10	6	L=298				1788	
17	12	8	L=1795				14360	
18	10	10	L=298				2980	
19	12	8	L=1560				12480	
20	10	6	L=298				1788	
21	12	2	L=8920				17840	
22	10	11	L=298				3278	
23	12	6	L=2179				13074	
24	10	6	L=328				1968	
25	12	12	L=459				5514	
26	12	12	L=459				5514	
27	12	10	L=2179				21790	
28	10	10	L=328				3280	
29	12	12	L=459				5514	
30	12	12	L=460				5514	
31	12	8	L=2179				17432	
32	10	8	L=328				2624	
Długość całkowita (mm)					31172	188508	219680	219680
Ciężar jednostkowy (kg/m)					0.64	0.88	0.84	0.84
Ciężar w zależności od średnicy (kg)					19.84	164.98	184.82	184.82

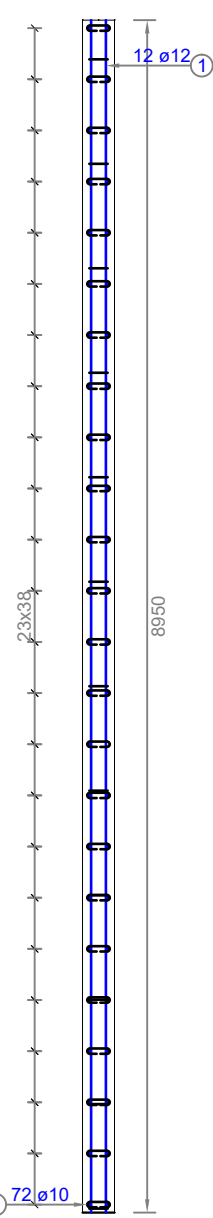
Zbrojenie dla pojedynczej ściany gr. 15cm



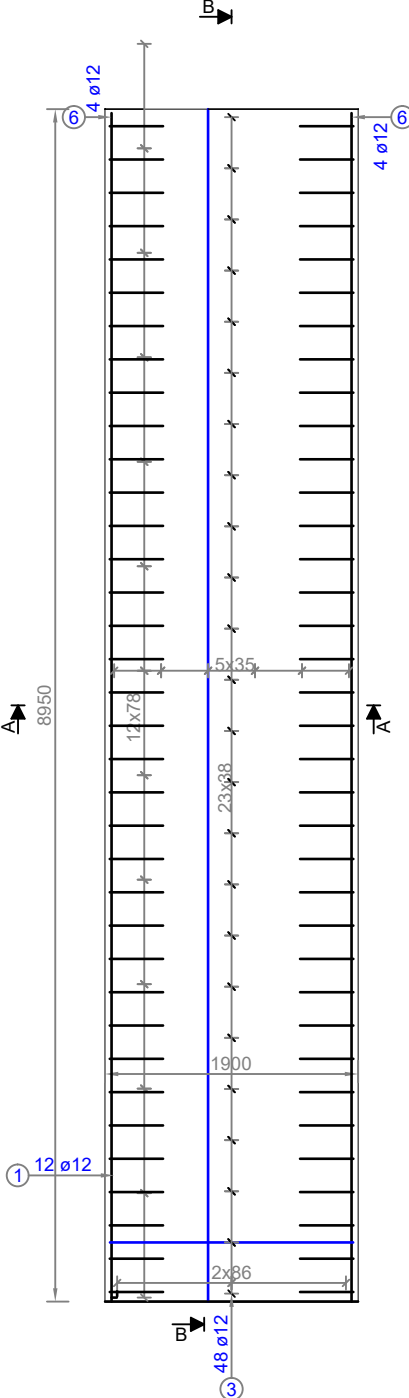
Przekrój A-A
Skala 1 : 75



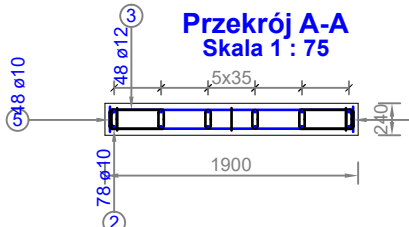
Przekrój B-B
Skala 1 : 75



Widok ściany
Skala 1 : 75



Przekrój A-A
Skala 1 : 75



Zestawienie dla pojedynczej ściany gr. 15cm

Pręt nr	Średnica	Ilość	Długość (mm)	Schemat	Długość całkowita prętów			
					B500A			Ogółem
					Ø10	Ø12	Ogółem	
1	10	16	L=9380				150080	
2	10	112	L=214				23968	
3	10	48	L=2804				134592	
4	10	120	L=238				28560	
5	0	0	L=65				0	
Długość całkowita (mm)					0	337200	337200	337200
Ciężar jednostkowy (kg/m)					---	0.62	0.62	0.62
Ciężar w zależności od średnicy (kg)					0	210.47	210.47	210.47

Pręt nr	Średnica	Ilość	Długość (mm)	Schemat	Długość całkowita prętów			
					B500A			Ogółem
					Ø10	Ø12	Ogółem	
1	12	12	L=8920				107040	
2	10	72	L=298				21456	
3	12	48	L=2179				104592	
4	10	72	L=328				23616	
5	10	48	L=954				45792	
6	12	4	L=8920				35680	
Długość całkowita (mm)					90864	247312	338176	338176
Ciężar jednostkowy (kg/m)					0.63	0.88	0.81	0.81
Ciężar w zależności od średnicy (kg)					57.2	217.67	274.87	274.87

- Elementy żelbetowe wibrować;
- Poziomy elementów sprawdzać na budowie;
- Z fundamentów wyprowadzić startery dla słupów i rdzeni żelbet.
- Wymiary elementów podane w [mm], a poziomy w [m];
- Rysunki rozpatrywać łącznie z projektami architektonicznymi i branżowymi;
- Beton pielęgnować, wibrować, chronić przed nadmiernym słońcem lub mrozem.;
- Pręty po długości łączyć ze sobą na zakład min 45Ø;
- Wieniec żelbetowe zbroić prętami podłużnymi 4Ø12 i strzemiem Ø6 w odstępach co 25cm

INWESTOR: GMINA MIASTO ZAKOPANE UL. KOŚCIUSZKI 13, 34-500 ZAKOPANE				ADRES INWESTYCJI: ul. Saboty 10 34-500 Zakopane nr dz. ewid. 611			
BUDOWA PRZEDSZKOLA I ŻŁOBKA WRAZ Z ZAGOSPODAROWANIEM TERENU I INFRASTRUKTURĄ TECHNICZNĄ ORAZ ROZBIÓRKĄ ISTNIEJĄCEGO PRZEDSZKOLA							
JEDNOSTKA PROJEKTOWA: SILESIA Architekci ul. Rolna 43, 40-555 Katowice, tel. 032 745 24 24, 601 639 719	Wykonawcy: Projektował: inż. Tomasz Bober Sprawdził:		UPRAWNIENIA: SLK/3234/POOK/10 upr. bud. w specjalności konstrukcyjno-budowlanej do projektowania bez ograniczeń		PODPIS: 		
UWAGI: WYMIAROWANIE /mm/	Zbrojenie ścian dla szybu windowego Sw1			BRANŻA: KONSTRUKCJA	SKALA 1:50 1:75		
DATA: 03.03.2025	FAZA: PROJEKT WYKONAWCZY			NUMER ARKUSZA:		Kw.37	